

漏電火災警報器受信機・変流器納入仕様書

本仕様書は、漏電火災警報器受信機（EF-5M、EF-5WM）および屋外兼用分割形変流器に適用する。

1. 仕様・定格

(1) 受信機

種類	露出形	
型式	EF-5M	EF-5WM
警戒回路数	1回路	2回路
電源電圧	AC100 または AC200V 50/60Hz	
公称作動電流値	100/200/400/800/1000mA (切替)	
音響装置と音圧	内蔵電子ブザー 70dB 以上	
ブザー停止機能	あり	
復帰方式	手動復帰/自動復帰 (切替)	自動復帰 (漏電表示灯の復帰は手動)
作動入力電圧	74mV	
組合せる変流器	屋外兼用分割形	
消費電力	常時 約 1.0VA 動作時 約 2.5VA	
外部回路用接点	無電圧 1a 接点 (AC250V 1.5A)	
重量	約 200g	
使用温度範囲	-10~40℃ (結露・氷結のないこと。)	
届出番号	E040903A	E040904A
組合せ可能な 変流器の届出番号	Z041001A 記載のない変流器につきましては、弊社【技術問い合わせ窓口】 まで、お問い合わせください。	

(2) 変流器 (外形寸法図含む)

変流器	型式	定格電流	貫通電線の最大外形	寸法 (mm)								外形図	届出番号
				A	B	C	D	E	F	G	H		
分割形 屋外兼用形	M-36	150A	φ 15mm×3本	150	91	35	135	φ 5.5	46	36	130	図 1	Z041001A

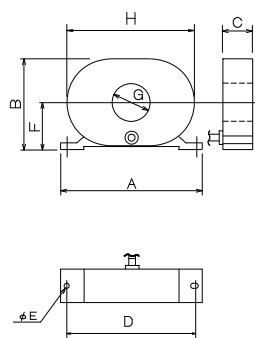
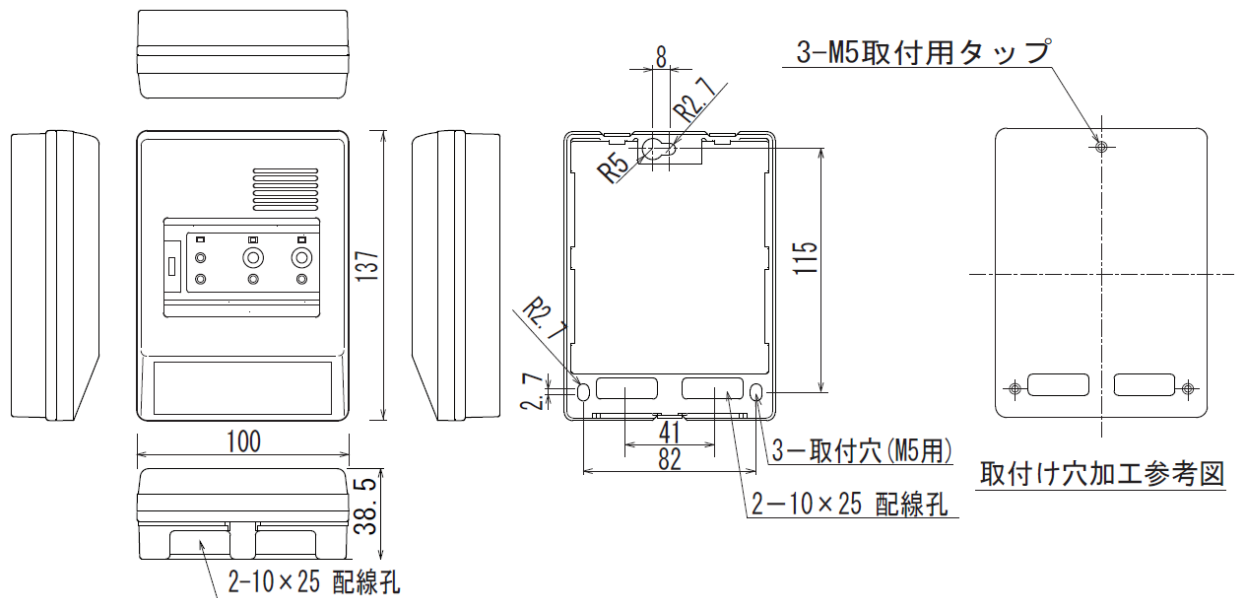


図 1

2. 受信機 外形寸法図および取付寸法図



取付け穴加工参考図