

## 漏電火災警報器受信機・変流器納入仕様書

本仕様書は、漏電火災警報器受信機（EF-5N, EF-5WN）および屋内分割形変流器に適用する。

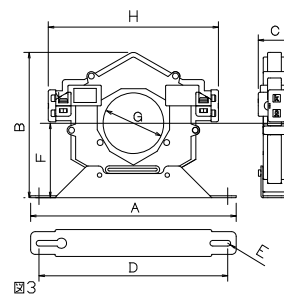
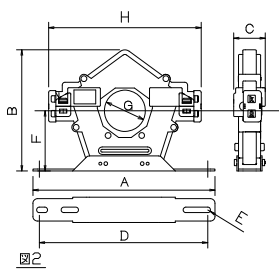
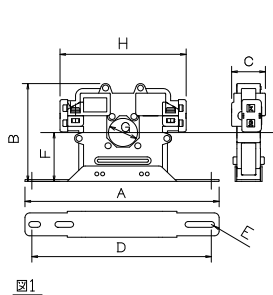
## 1. 仕様・定格

## (1) 受信機

種類	露出形	
型式	EF-5N	EF-5WN
警戒回路数	1回路	2回路
電源電圧	AC100 または AC200V 50/60Hz	
公称作動電流値	100/200/400/800/1000mA (切替)	
音響装置と音圧	内蔵電子ブザー 70dB 以上	
ブザー停止機能	あり	
復帰方式	手動復帰/自動復帰 (切替)	自動復帰 (漏電表示灯の復帰は手動)
作動入力電圧	50mV	
組合せる変流器	屋内分割形	
消費電力	常時 約 1.0VA 動作時 約 2.5VA	
外部回路用接点	無電圧 1a 接点 (AC250V 1.5A)	
重量	約 200g	
使用温度範囲	-10~40℃ (結露・氷結のないこと。)	
届出番号	E040703A	E040704A
組合せ可能な 変流器の届出番号	Z040901A Z040902A Z040903A	

(2) 変流器 (外形寸法図含む)

変流器	型式	定格電流	貫通電線の最大外形	寸法 (mm)								外形図	届出番号
				A	B	C	D	E	F	G	H		
分割内形	N-30A	100A	φ 12mm×3 本	200	104	34.7	185	R3	52.1	30	130	図 1	Z040901A
	N-45A	200A	φ 18mm×3 本	200	132	34.7	185	R3	64.5	45	167.6	図 2	Z040902A
	N-65A	400A	φ 25mm×3 本	220	155	34.7	202	R3	79.6	65	182	図 3	Z040903A



2. 受信機 外形寸法図および取付寸法図

