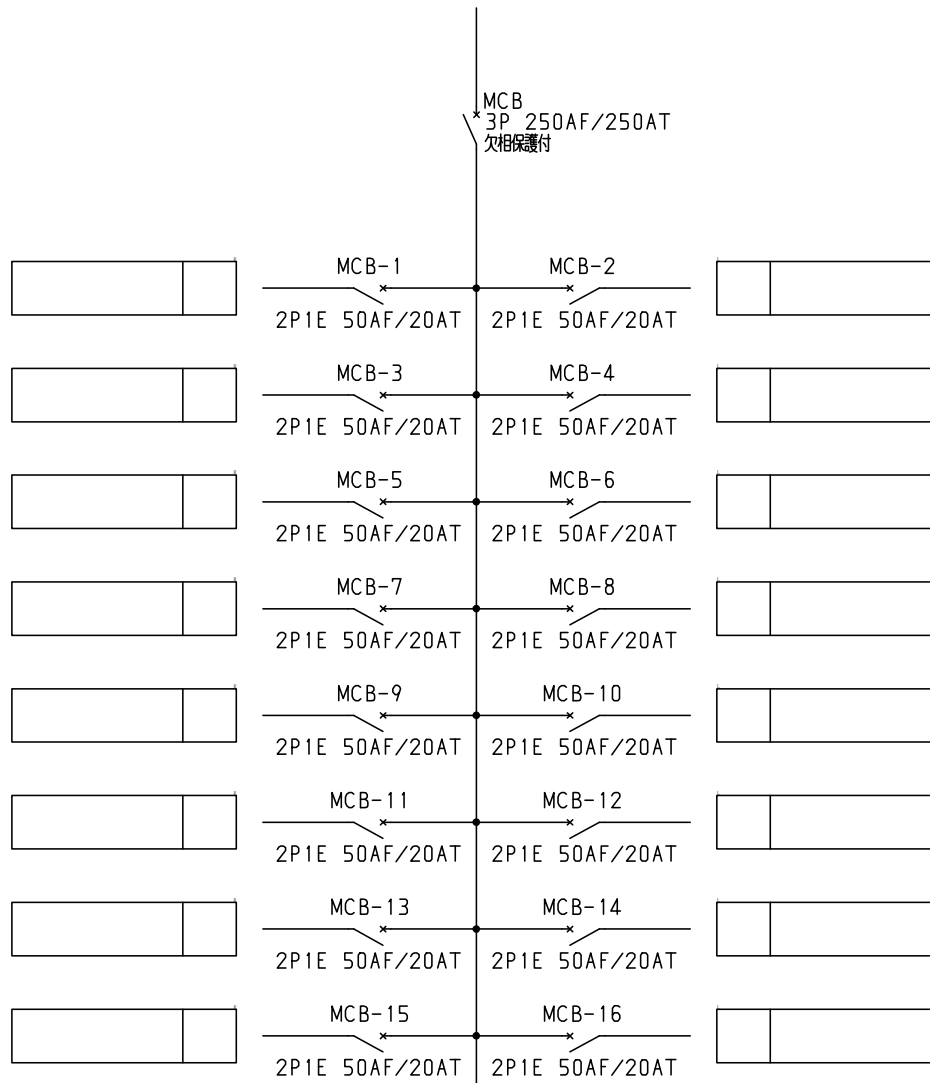


| No. | 機器番号         | 部品名称   | 定格                   | 形式         | メーカー  | 個数 |
|-----|--------------|--------|----------------------|------------|-------|----|
| 1   | MCB-1~MCB-42 | 配線用遮断器 | 2P1E 50AF/20AT       | BN-51      | テンパール | 42 |
| 2   | MCB          | 配線用遮断器 | 3P 250AF/250AT 欠相保護付 | BU-253.1EA | テンパール | 1  |

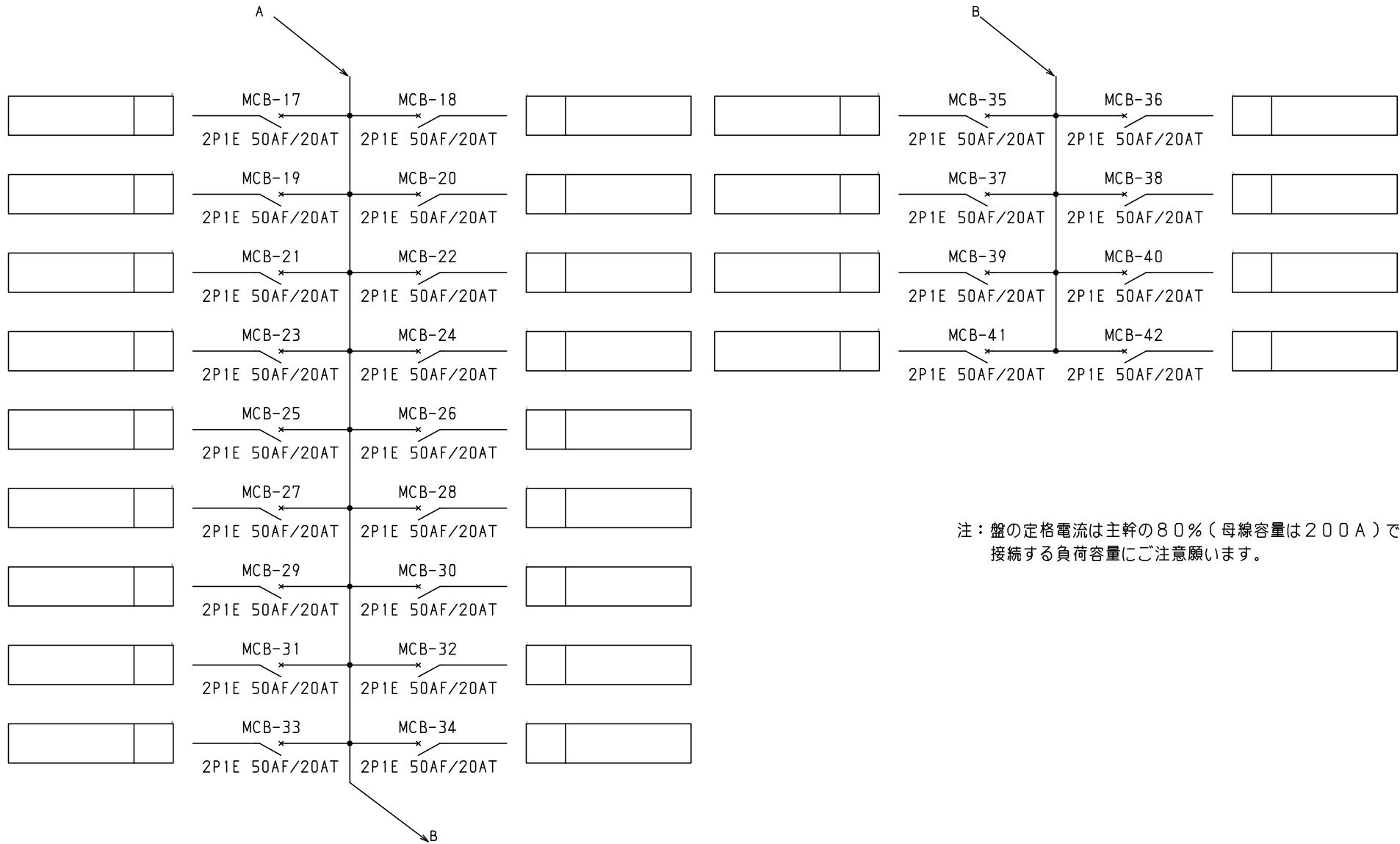
| 型式名        | 扉  | スチール t1.6 | ハンドル | 平面ハンドル  | 承認 | 検図 | 製図 | 設計 | キャビネット形式           | 露出/埋込 | 納入先 | 股  |
|------------|----|-----------|------|---------|----|----|----|----|--------------------|-------|-----|----|
|            |    |           |      |         |    |    |    |    | 屋内壁掛形              | 露出    |     |    |
| LTB25A42K3 | 外函 | スチール t1.6 | 塗装色  | 2.5Y9/1 | 佐藤 | 渡辺 | 伊達 | 伊達 | 製図                 | 三角法   | 品名  | 面数 |
|            | 中板 |           |      |         |    |    |    |    | 2015/2/1           | 1/10  |     |    |
|            | 日東 | B16-516C. |      |         |    |    |    |    | <b>テンパール工業株式会社</b> |       |     |    |

1φ3W 100/200V



- 共通事項：1)電線サイズ記入箇所は圧着端子・キャップ付とする。  
 2)1φ3W回路2Pブレーカ電圧表示なきものは100Vとする。  
 3)製作の都合上、回路名称の一部を省略している場合があります。

|     |    |  |      |    |          |       |            |           |    |
|-----|----|--|------|----|----------|-------|------------|-----------|----|
|     |    |  |      |    | キャビネット形式 | 露出/埋込 | 納入先        | 殿         |    |
|     |    |  |      |    | 製図       | 三角法   | 品名         |           | 面数 |
| 型式名 | 扉  |  | ハンドル | 承認 | 検図       | 製図    | 設計         |           |    |
|     | 外函 |  | 塗装色  | 佐藤 | 渡辺       | 伊達    | 伊達         |           |    |
|     | 中板 |  |      |    |          |       |            |           |    |
|     |    |  |      |    |          |       | LTB25A42K3 | [ 2 / 3 ] |    |



注：盤の定格電流は主幹の80%（母線容量は200A）です。  
 接続する負荷容量にご注意願います。

- 共通事項：1)電線サイズ記入箇所は圧着端子・キャップ付とする。  
 2)1φ3W回路2Pブレーカ電圧表示なきものは100Vとする。  
 3)製作の都合上、回路名称の一部を省略している場合があります。

|     |  |          |      |       |    |     |    |             |           |
|-----|--|----------|------|-------|----|-----|----|-------------|-----------|
|     |  | キャビネット形式 |      | 露出/埋込 |    | 納入先 |    | 股           |           |
| 型式名 |  | 扉        | ハンドル | 承認    | 検図 | 製図  | 設計 | 品名          | 面数        |
|     |  | 外函       |      | 佐藤    | 渡辺 | 伊達  | 伊達 | 2015/2/1    |           |
|     |  | 中板       | 塗装色  |       |    |     |    | 三菱電機        |           |
|     |  |          |      |       |    |     |    | デンパール工業株式会社 |           |
|     |  |          |      |       |    |     |    | LTB25A42K3  | [ 3 / 3 ] |