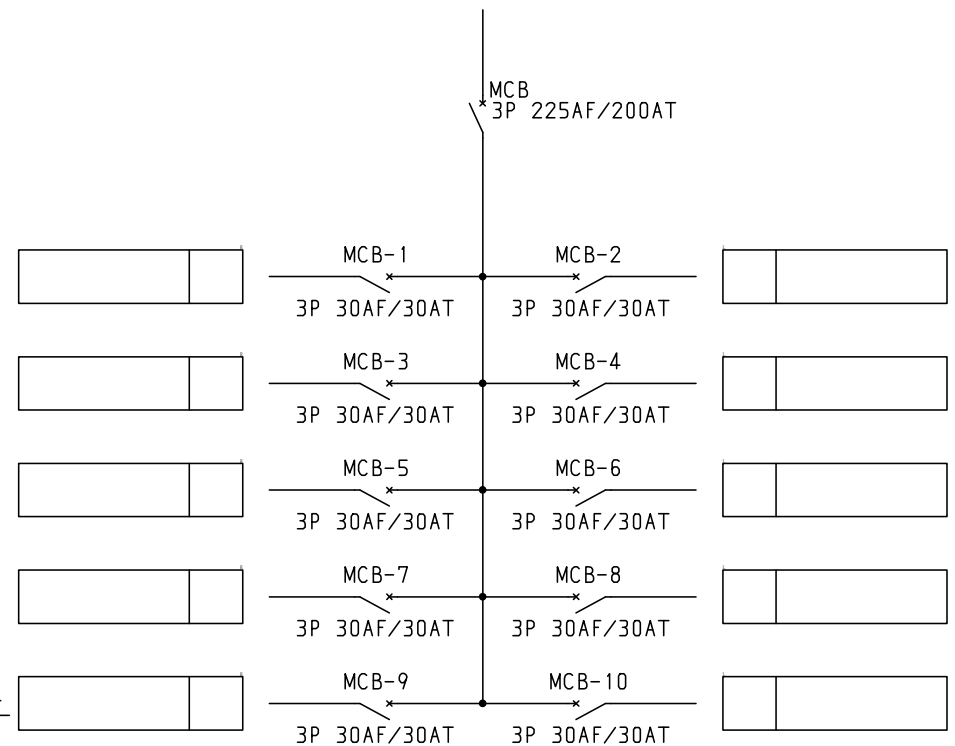


3φ3W 200V



| No. | 機器番号 | 部品名称 | 定格 | 形式 | メーカー | 個数 |
|-----|--------------|--------|----------------|---------|-------|----|
| 1 | MCB-1~MCB-10 | 配線用遮断器 | 3P 30AF/30AT | B-33KC | テンパール | 10 |
| 2 | MCB | 配線用遮断器 | 3P 225AF/200AT | B-223EA | テンパール | 1 |

*トップランナーモータをご使用の場合は始動時にブレーカ、サーマルリレーが動作する場合があります。
選定機器にて問題がないかモーターメーカーにご確認をお願いいたします。

- 共通事項： 1)電線サイズ記入箇所は圧着端子・キャップ付とする。
2)1φ3W回路2Pブレーカ電圧表示なきものは100Vとする。
3)製作の都合上、回路名称の一部を省略している場合があります。

| 型式名 | 扉 | | ハンドル | 平面ハンドル | 承認 | 検閲 | 製図 | 設計 | キャビネット形式 | 露出/埋込 | 納入先 | 面数 |
|------------|------|-----------|---------|--------|----|----|----|-------------|----------|------------|-----------|----|
| | 外函 | 中板 | | | | | | | 屋内壁掛形 | 露出 | | |
| PTB20K10K3 | スチール | t1.6 | 2.5Y9/1 | 佐藤 | 渡辺 | 伊達 | 伊達 | 製図 | 三角法 | PTB20K10K3 | [1 / 1] | |
| | スチール | t1.6 | | | | | | 2015/2/1 | 1/10 | | | |
| | 日東 | B16-514C. | | | | | | テンパール工業株式会社 | | | | 図番 |