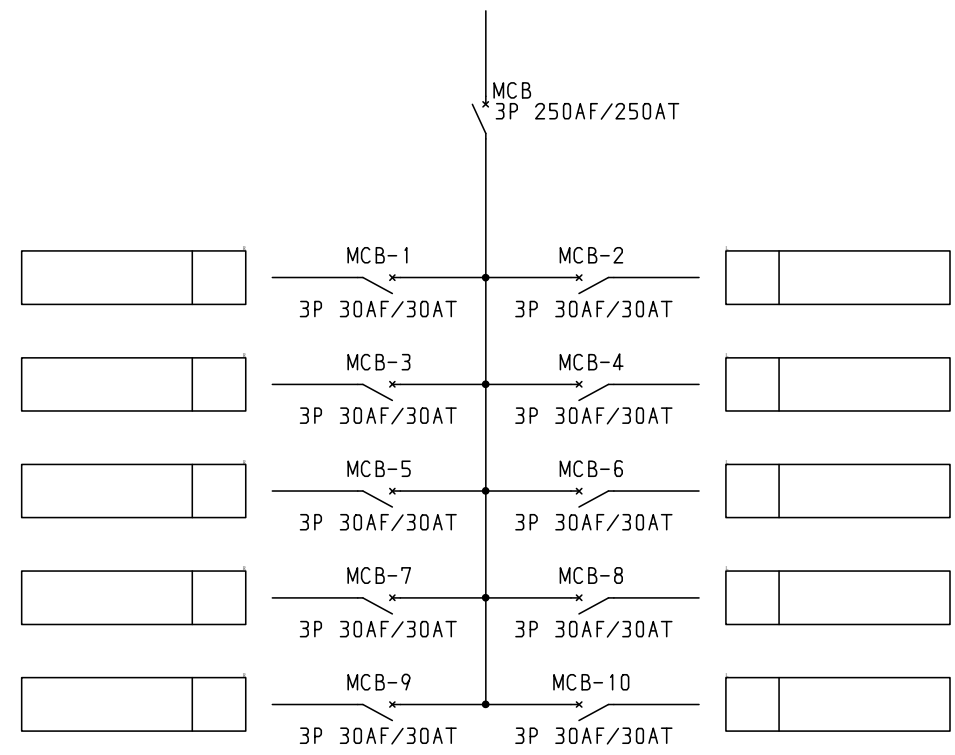


3φ3W 200V



注：盤の定格電流は主幹の80%（母線容量は200A）です。  
接続する負荷容量にご注意願います。

| No. | 機器番号         | 部品名称   | 定格             | 形式      | メーカー  | 個数 |
|-----|--------------|--------|----------------|---------|-------|----|
| 1   | MCB-1~MCB-10 | 配線用遮断器 | 3P 30AF/30AT   | B-33KC  | テンパール | 10 |
| 2   | MCB          | 配線用遮断器 | 3P 250AF/250AT | B-253EA | テンパール | 1  |

※トップランナーモータをご使用の場合は始動時にブレーカ、サーマルリレーが動作する場合があります。  
選定機器にて問題がないかモーターメーカーにご確認をお願いいたします。

共通事項：1)電線サイズ記入箇所は圧着端子・キャップ付とする。  
2)1φ3W回路2Pブレーカ電圧表示なきものは100Vとする。  
3)製作の都合上、回路名称の一部を省略している場合があります。

| 型式名      | キャビネット形式 |           | 露出/埋込    |         | 納入先 |          | 図番        | 面数 |    |    |    |    |             |
|----------|----------|-----------|----------|---------|-----|----------|-----------|----|----|----|----|----|-------------|
|          | 扉        | ハンドル      | 屋内壁掛形    | 露出      | 品名  | 股        |           |    |    |    |    |    |             |
| PTB25K10 | 扉        | スチール t1.6 | 屋内壁掛形    | 露出      | 品名  | PTB25K10 | [ 1 / 1 ] |    |    |    |    |    |             |
|          | 外函       | スチール t1.6 | 製造       | 三角法     | 股   |          |           |    |    |    |    |    |             |
|          | 中板       |           | 2015/2/1 | 1/10    |     |          |           |    |    |    |    |    |             |
|          | 日東       | B16-511C. | 塗装色      | 2.5Y9/1 | 承認  | 佐藤       | 検閲        | 渡辺 | 製図 | 伊達 | 設計 | 伊達 | テンパール工業株式会社 |