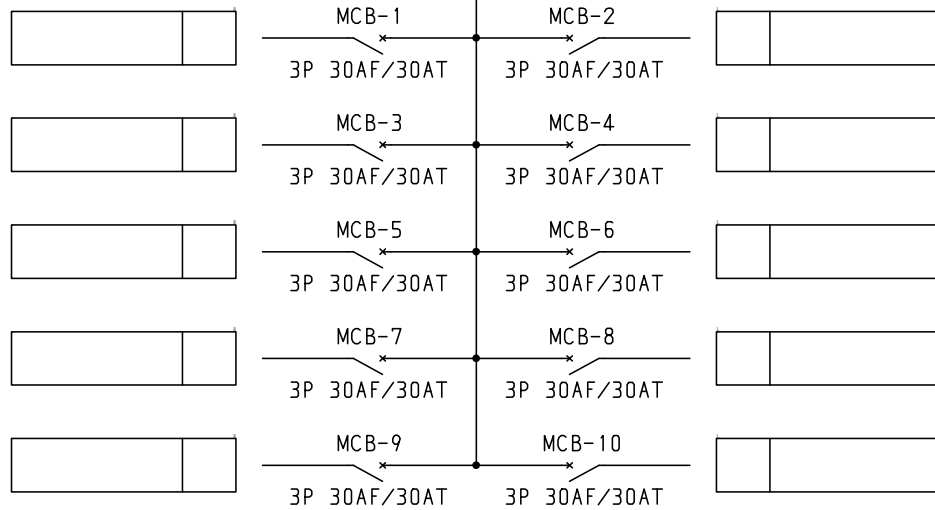
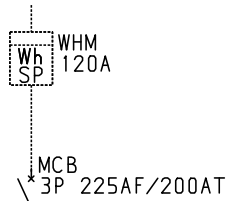


| No. | 機器番号 | 部品名称 | 定格 | 形式 | メーカー | 個数 |
|-----|--------------|--------|----------------|---------|-------|----|
| 1 | MCB | 配線用遮断器 | 3P 225AF/200AT | B-223EA | デンパール | 1 |
| 2 | MCB-1~MCB-10 | 配線用遮断器 | 3P 30AF/30AT | B-33KC | デンパール | 10 |

WHMからブレーカーまでの配線はしておりません。
必要な場合は別途ご指示ください。

| 型式名 | 扉 | スチール t1.6 | ハンドル | 平面ハンドル | 承認 | 検図 | 製図 | 設計 | キャビネット形式 | 露出/埋込 | 納入先 | 股 |
|------------|----|-----------|------|---------|----|----|----|----|--------------------|-------|------------|----|
| | | | | | | | | | 製図 | 露出 | 品名 | |
| PWTB20K10B | 外函 | スチール t1.6 | 塗装色 | 2.5Y9/1 | 佐藤 | 渡辺 | 伊達 | 伊達 | 2015/2/1 | 三角法 | | 面数 |
| | 中板 | | | | | | | | 1/10 | | | |
| | 日東 | B20-515C. | | | | | | | デンパール工業株式会社 | | PWTB20K10B | |

3φ3W 200V



*トップランナーモータをご使用の場合は始動時にブレーカ、サーマルリレーが動作する場合があります、選定機器にて問題がないかモーターメーカーにご確認をお願いいたします。

- 共通事項： 1)電線サイズ記入箇所は圧着端子・キャップ付とする。
 2)1φ3W回路2Pブレーカ電圧表示なきものは100Vとする。
 3)製作の都合上、回路名称の一部を省略している場合があります。

| | | | | | | | | | |
|-----|--|----------|------|-------|----|-----|----|------------------|--|
| | | キャビネット形式 | | 露出/埋込 | | 納入先 | | 股 | |
| | | 製図 | | 三角法 | | 品名 | | | |
| | | 2015/2/1 | | | | 図番 | | 面数 | |
| 型式名 | | 扉 | ハンドル | 承認 | 検図 | 製図 | 設計 | PWTB20K10B [2/2] | |
| | | 外函 | | 佐藤 | 渡辺 | 伊達 | 伊達 | 図番 | |
| | | 中板 | 塗装色 | | | | | 面数 | |
| | | | | | | | | 面数 | |

デンパール工業株式会社