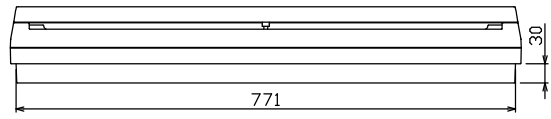
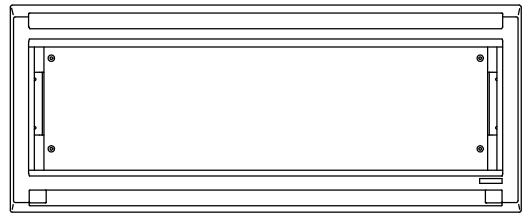
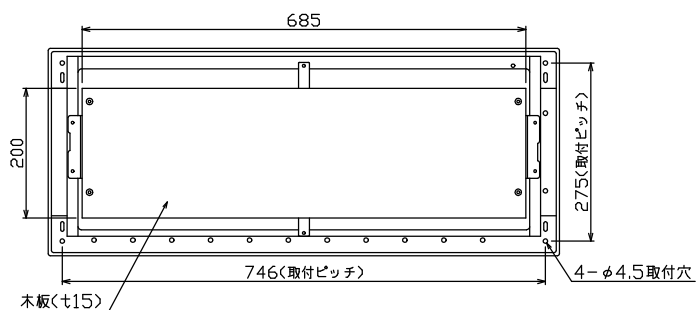
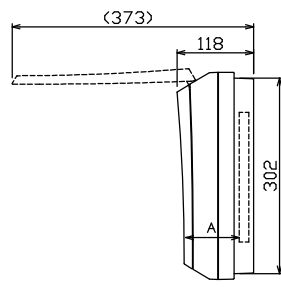
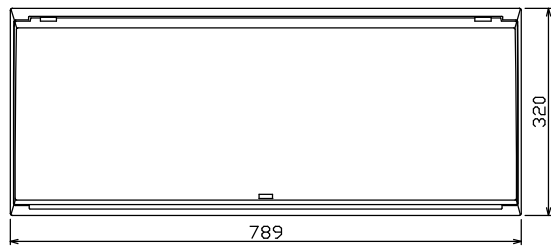


配線孔寸法図(斜線部開口)



木板有効寸法 (mm)		
タテ	ヨコ	フカサ
200	583	A

A: カバーまでの有効寸法 (最低部)

キャビネット仕様				日付	名称		面	担当
形式	露出・半埋込兼用形	尺度	1/8 (A3基準)	承認	検図	設計		
材質	難燃性合成樹脂 (自己消火性)	毎倉	上末	岡村	佐伯	図番		
色彩	マンセル 8GY9,7/0,2	テンパール工業株式会社				品名		
						品番		
						住宅用分電盤		
						MA327811		