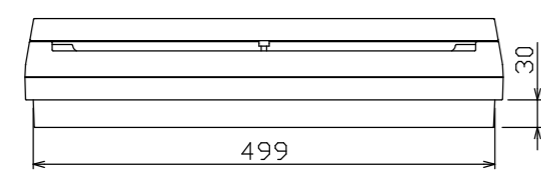
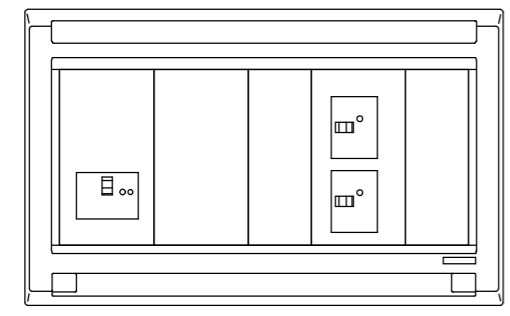


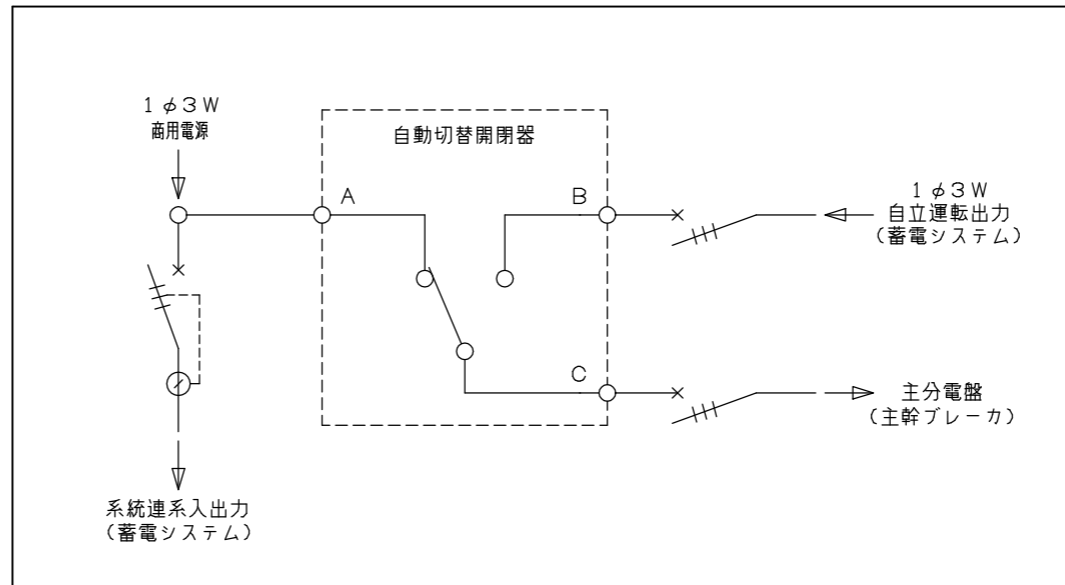
切替動作仕様

項目	内容
主接点の保持位置	商用側 / 自立運転側 (中立の保持なし)
操作電圧	AC200V (※1)
優先回路 (※2)	商用側
切替状態表示	あり A (商用側) / B (自立運転側)
手動切替機能	あり (※3)

- ※1 電圧変動許容値は、定格電圧の±10%です。  
操作電圧印加後、0.1秒以内に主接点の切替動作を完了します。
- ※2 商用側・自立運転側の両方に電圧印加された場合、商用側を優先します。
- ※3 自動切替開閉器の手動切替を行うには、専用の操作レバーが必要です。  
自動切替開閉器の操作レバー挿入部は、誤操作防止のためシールで封止しています。  
なお、操作レバーは製品に付属していません。



結線図



- ① 端子台 150A  
定格適合電線38mm<sup>2</sup> 端子ねじM8
  - ② 自動切替開閉器 3P 75AF
  - ③ 系統連系用ブレーカ  
ELB 3P 50AF BC 5.0kA  
30mA高速形
  - ④ 自立運転用ブレーカ  
MCB 3P 30AF BC 5.0kA
  - ⑤ 主分電盤用ブレーカ  
MCB 3P 50AF BC 5.0kA
- ヒューズ(250V 5A 消弧材入り 2本) 付属  
取付ねじφ4.5×30mm (4本) 盤内取付済  
取扱説明書、施工説明書 付属

自動切替開閉器	系統連系用 ブレーカ	自立運転用 ブレーカ	主分電盤用 ブレーカ	キャビネット仕様		日付	名称	面	担当
				形式	材質				
3P	3P3E	3P3E	3P3E	形式	難燃性合成樹脂 (自己消火性)	1/8 (A3基準)	図番		
75A	40A	20A	50A	材質	マンセル 8GY9.7/0.2	承認 検図 設計 製図	品名	電源自動切替盤	
SS-73AC	GB-53ECS	B-33EC	B-53EC	色彩		濱井 安藤 松本 松本	品番	MA3425AC7	

※4 内線規程 JEAC 8001 資料3-5-8の「逆接続可能型」