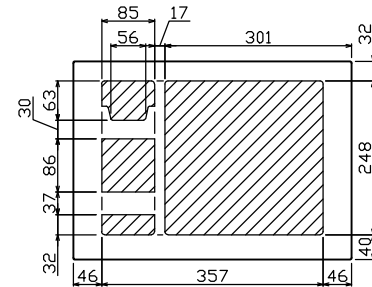
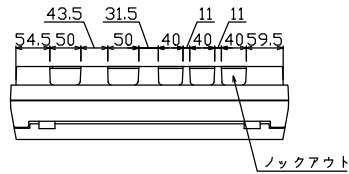
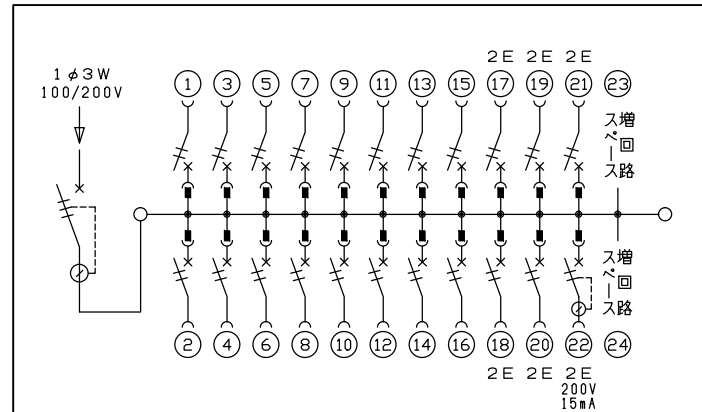
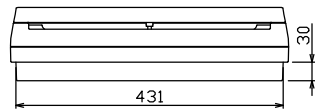
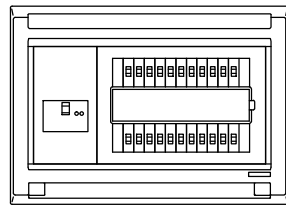
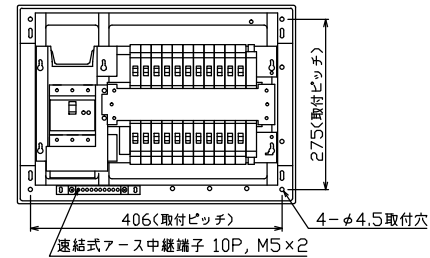
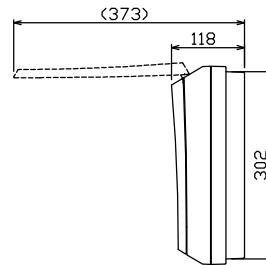
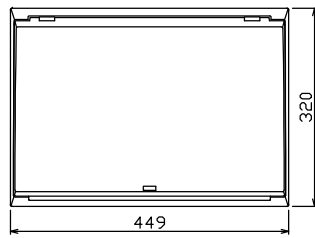




御納入先
様



配線孔寸法図(斜線部開口)



主幹) ELB 3P 100AF BC 5.0kA
30mA高速形 単3中性線欠相保護付
分岐) MCB 2P 30AF BC 2.5kA
コード短絡保護機能付
圧着端子: 38-8付属
②②回路: EV・PHEV回路用漏電遮断器 30AF
BC 2.5kA 15mA高速形 コード短絡保護機能付

リミッター スペース (木板) (175×75)	主閉閉器		分岐閉閉器数			増回路 スペース	付属機器取付 スペース (木板)	分電盤定格		キャビネット仕様		日付				名称	面	担当
	漏電遮断器	一次送り回路	安全ブレーカ	安全ブレーカ	漏電遮断器			定格電流	100A	形式	露出・半埋込兼用形	承認	検図	設計	製図			
-	3P2E	P E A	2P1E 20A	2P2E 20A	2P2E 20A (15mA・200V) (EV・PHEV用)	2	-	100A	100A	難燃性合成樹脂 (自己消火性)	露出・半埋込兼用形	承認	検図	設計	製図	住宅用分電盤		
	100A	-	16	5	1					マンセル 8GY9,7/0,2						MAG310222EV		
	GBU-103-1HKC		BC-1NA	BC-2NA	GBC-2NA											(EV・PHEV回路付)		



テンパール工業株式会社