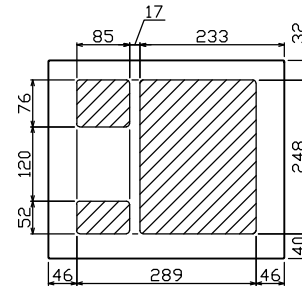
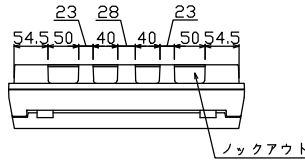
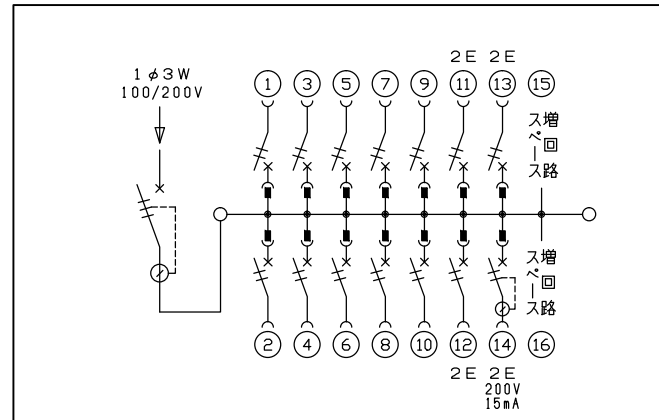
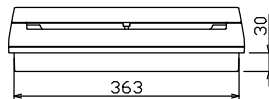
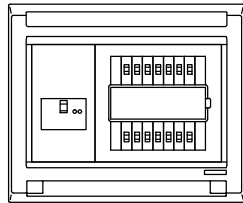
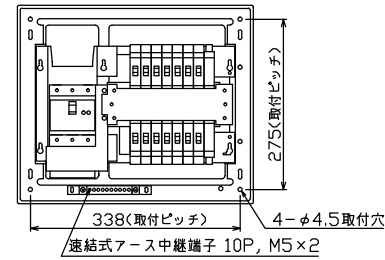
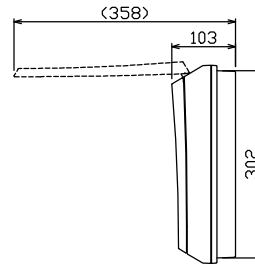
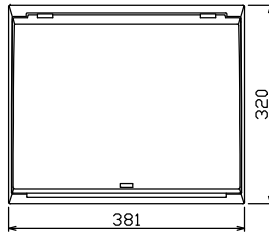




御納入先  
様



配線孔寸法図(斜線部開口)



主幹) ELB 3P 75AF BC 5.0kA  
30mA高速形 単3中性線欠相保護付  
分岐) MCB 2P 30AF BC 2.5kA  
コード短絡保護機能付  
圧着端子: 22-8付属  
⑭回路: EV・PHEV回路用漏電遮断器 30AF  
BC 2.5kA 15mA高速形 コード短絡保護機能付

リミッター スペース (木板) (175×75)	主閉閉器 漏電遮断器 3P2E 75A GBU-73-1HKC	一次送り回路 P E A	分岐開閉器数			増回路 スペース 2	付属機器取付 スペース (木板) (175×75)	分電盤定格		キャビネット仕様		日付	名称	面	担当
			安全ブレーカ 2P1E 20A	安全ブレーカ 2P2E 20A	漏電遮断器 2P2E 20A (15mA・200V) (EV・PHEV用)			定格電流	100A	形式	露出・半埋込兼用形				
			10	3	1					材質	難燃性合成樹脂 (自己消火性)				
			BC-1NA	BC-2NA	GBC-2NA					色彩	マンセル 8GY9,7/0,2				

