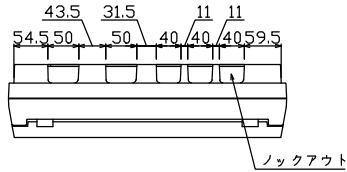
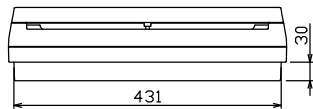
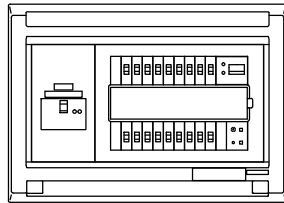
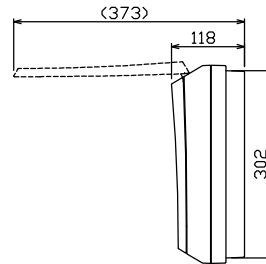
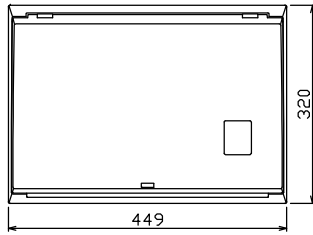
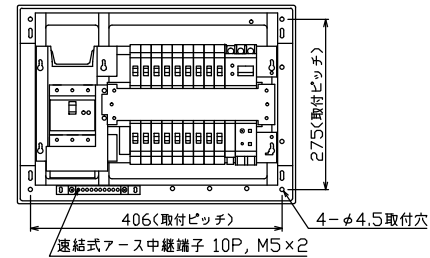




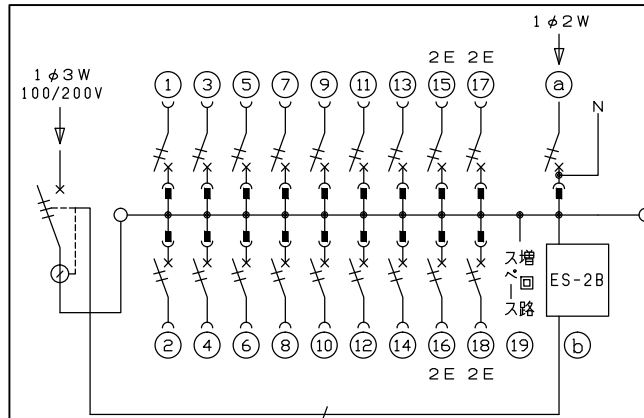
御納入先 \_\_\_\_\_ 様



配線孔寸法図(斜線部開口)



注) 震度5強相当以上の地震を感知して主幹ブレーカを自動遮断



主幹) ELB 3P 75AF BC 5.0kA  
30mA高速形 単3中性線欠相保護付  
トリップコイル引外し装置付

分岐) MCB 2P 30AF BC 2.5kA  
コード短絡保護機能付

圧着端子: 22-8 付属

Ⓐ 太陽光側遮断器: MCB 2P(N端子付)  
50AF BC 2.5kA 単3中性線欠相保護付

Ⓑ 感震センサーユニット (ES-2B)  
動作感度: 震度5強相当

リミッター スペース (木板) (175×75)	主開閉器		一次送り回路			分岐開閉器数				付属機器取付 スペース (木板) (175×75)	分電盤定格		キャビネット仕様		日付		名称	面	担当		
	漏電遮断器	3P3E	P	E	A	安全ブレーカ 2P1E 20A	安全ブレーカ 2P2E 20A	太陽光側遮断器 2P2E 30A	増回路 スペース		定格電流	100A	形式	露出・半埋込兼用形	承認	検図				設計	製図
-	75A	-	-	-	-	14	4	1	1	-	-	-	難燃性合成樹脂 (自己消火性)	古本	水戸	松本	井上	住宅用分電盤			
	GBU-73HKC					BC-1NA	BC-2NA	BU-52NS					マンセル 8GY9,7/0,2	テンパール工業株式会社							