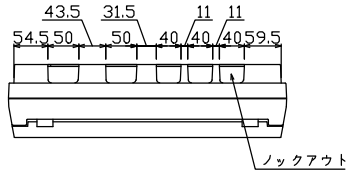
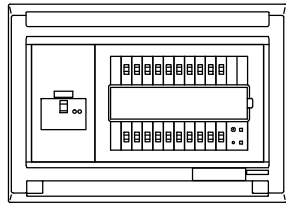
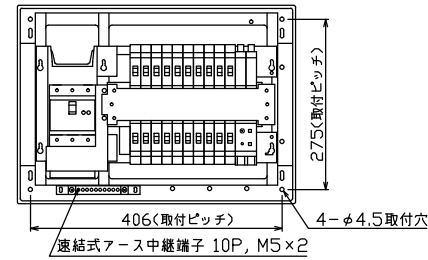
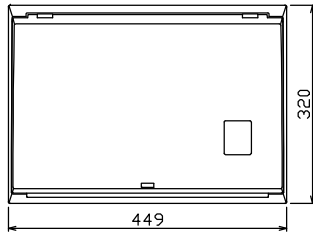




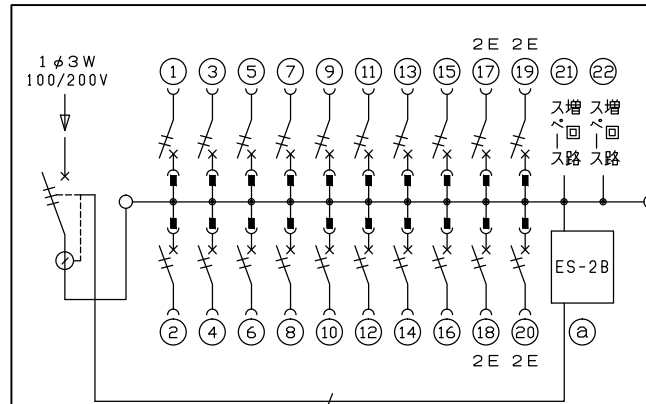
御納入先  
様



配線孔寸法図(斜線部開口)



注) 震度5強相当以上の地震を感知して主幹ブレーカを自動遮断



主幹) ELB 3P 75AF BC 5.0kA  
30mA高速形 単3中性線欠相保護付  
トリップコイル引外し装置付

分岐) MCB 2P 30AF BC 2.5kA  
コード短絡保護機能付

圧着端子: 22-8 付属

① 感震センサーユニット (ES-2B)  
動作感度: 震度5強相当

| リミッター<br>スペース<br>(木板)<br>(175×75) | 主開閉器  |        | 分岐開閉器数   |          |             |             | 付属機器取付<br>スペース<br>(175×75) | 分電盤定格 |      | キャビネット仕様           |           | 日付 | 名称                      | 面 | 担当 |
|-----------------------------------|-------|--------|----------|----------|-------------|-------------|----------------------------|-------|------|--------------------|-----------|----|-------------------------|---|----|
|                                   | 漏電遮断器 | 一次送り回路 | 安全ブレーカ   | 安全ブレーカ   | 増回路<br>スペース | 増回路<br>スペース |                            | 定格電流  | 100A | 形式                 | 露出・半埋込兼用形 | 承認 |                         |   |    |
| -                                 | 3P2E  | P E A  | 2P1E 20A | 2P2E 20A | P E A       | A           | -                          | 100A  | 100A | 難燃性合成樹脂<br>(自己消火性) | 露出・半埋込兼用形 | 承認 | 住宅用分電盤                  |   |    |
|                                   | 75A   | -      | 16       | 4        |             | 2           |                            |       |      | マンセル<br>8GY9,7/0,2 |           |    | MAG37202ES2B<br>(感震機能付) |   |    |

図番

品名

品番

テンパール工業株式会社