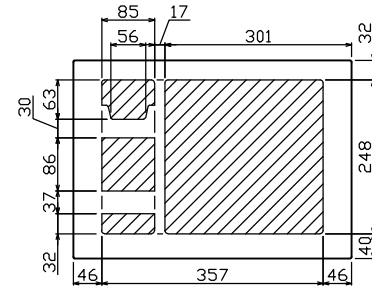
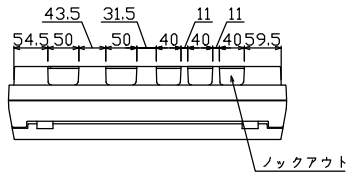
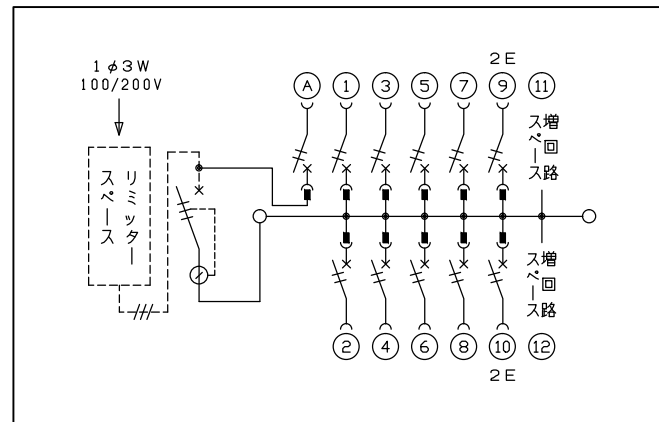
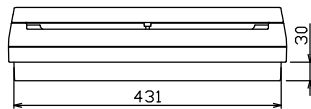
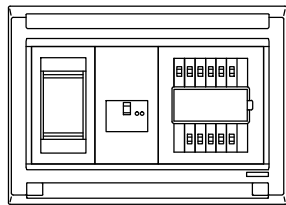
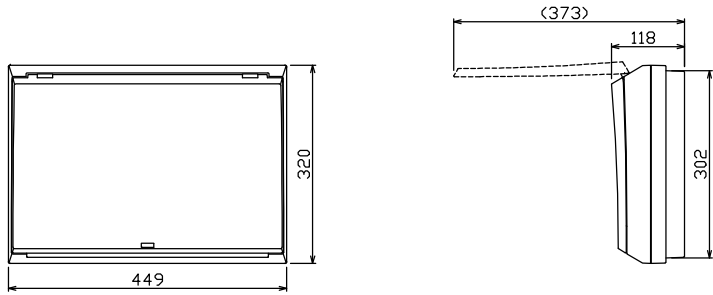
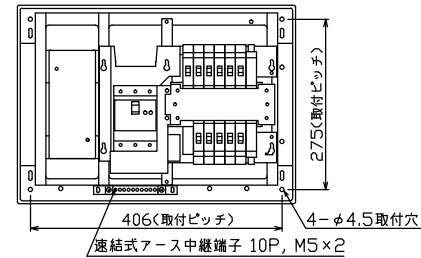




御納入先
様



配線孔寸法図(斜線部開口)



1φ3W リミッタースペース付
(リミッター用電線14mm²同梱)
主幹) ELB 3P 60AF BC 5.0kA
30mA高速形 単3中性線欠相保護付
分岐) MCB 2P 30AF BC 2.5kA
コード短絡保護機能付
①回路: 一次送り回路用配線用遮断器
赤ハンドルキャップ付

リミッター スペース (木板) (175×75) 有	主開閉器 漏電遮断器	一次送り回路 安全ブレーカ	分岐開閉器数			付属機器取付 スペース (木板) (175×75)	分電盤定格 定格電流	キャビネット仕様		日付	名称	面	担当
	3P2E	2P1E	安全ブレーカ	安全ブレーカ	安全ブレーカ			増回路 スペース	60A				
	60A	20A	8	2	2			材質	1/8 (A3基準)	承認	検図	設計	製図
	GBU-63:1HC	BC-1NA	BC-1NA	BC-2NA				難燃性合成樹脂 (自己消火性)					
								色彩					
								マンセル 8GY9,7/0,2					

名称	住宅用分電盤
図番	MALG36102F1
品名	住宅用分電盤
品番	(一次送り回路付)