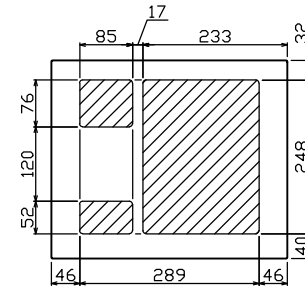
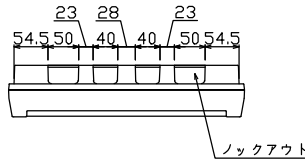
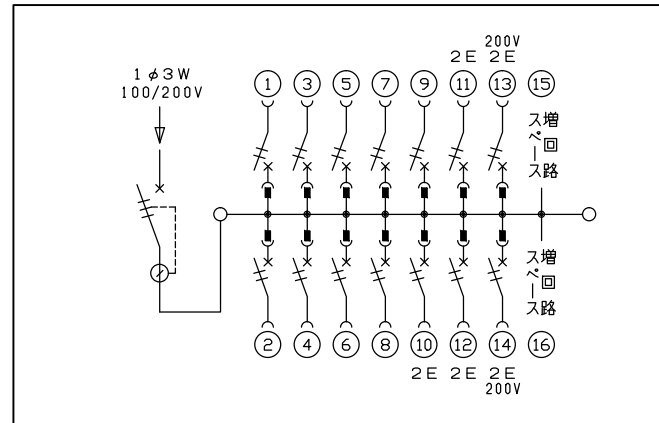
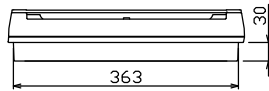
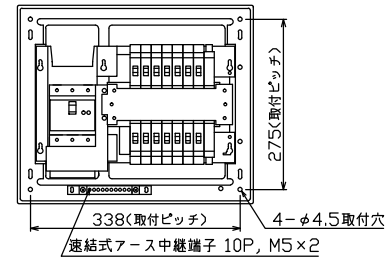
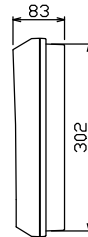
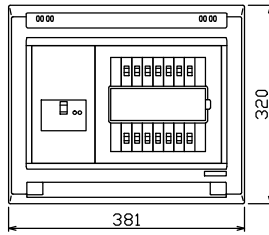




御納入先  
様



配線孔寸法図(斜線部開口)



主幹) ELB 3P 75AF BC 5.0kA  
30mA高速形 単3中性線欠相保護付  
分岐) MCB 2P 30AF BC 2.5kA  
コード短絡保護機能付  
圧着端子: 22-8付属  
⑬回路: エコキュート用配線用遮断器  
⑭回路: IHクッキングヒーター用配線用遮断器

リミッター スペース (木板) (175×75)	主開閉器	一次送り回路	分岐開閉器数				増回路 スペース	付属機器取付 スペース (木板)	分電盤定格 定格電流	100A	キャビネット仕様 形式	露出・半埋込兼用形	材質	難燃性合成樹脂 (自己消火性)	色彩	マンセル 8GY9,7/0,2	日付	名称	面	担当										
	漏電遮断器	P E A	安全ブレーカ 2P1E 20A	安全ブレーカ 2P2E 20A	安全ブレーカ 2P2E 20A (200V) (IH+I用)	安全ブレーカ 2P2E 30A (200V) (IH用)											9	3			1	1	2	175×75	100A	形式	露出・半埋込兼用形	材質	難燃性合成樹脂 (自己消火性)	色彩