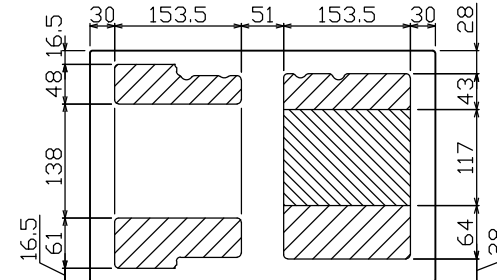
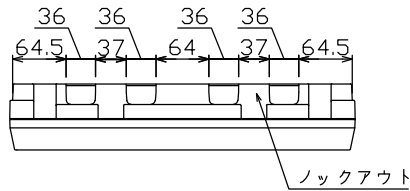


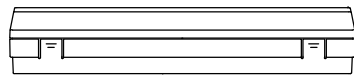
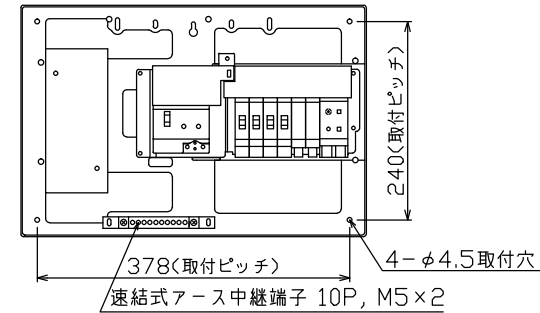
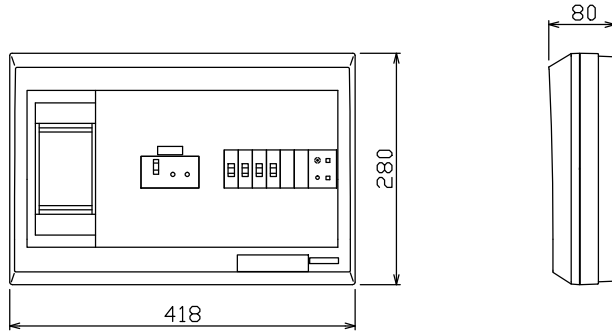


御納入先

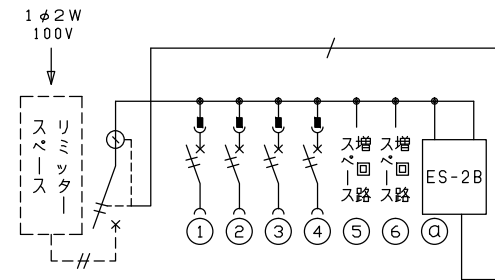
様



配線孔寸法図(\\部開口, //部分岐背面)



注) 震度5強相当以上の地震を感知して主幹ブレーカを自動遮断



- 1φ2W リミッタースペース付
(リミッター用電線 8mm²同梱)
- 主幹) ELB 2P 30AF BC 2.5kA
30mA高速形
トリップコイル引外し装置付
- 分岐) MCB 2P 30AF BC 2.5kA
コード短絡保護機能付
- Ⓐ 感震センサーユニット (ES-2B)
動作感度: 震度5強相当

リミッター スペース (木板) (175×75)	主開閉器		一次送り回路				分岐開閉器数				付属機器取付 スペース (木板) (175×75)	分電盤定格		キャビネット仕様		日付		名称	面	担当
	漏電遮断器		安全ブレーカ	安全ブレーカ			増回路 スペース	増回路 スペース	増回路 スペース	増回路 スペース		定格電流	形式	露出形	承認	検図	設計			
有	2P2E	P E A	2P1E 20A	2P2E 20A	P E A					30 A	形式	露出形	承認	検図	設計	製図	図番	住宅用分電盤		
	GB-2EC	-	BC-1NA	BC-2NA				2		100V	材質	難燃性合成樹脂 (自己消火性)	山本	中	吉	松本	品名	住宅用分電盤		
										相線式	色彩	マンセル 8GY9.7/0.2	テンパール工業株式会社				品番	YALG23042SES2B (感震機能付)		