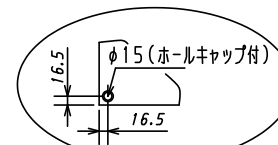


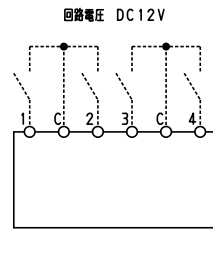
| | |
|-------|----------------------|
| 電源 | AC100-200V 50/60Hz |
| 消費電力 | 15W |
| 警報盤入力 | 無電圧 a 接点 |
| ブザー音圧 | 70dB/m |
| 移報出力 | 一括警報出力 AC250V0.5A |



A部詳細図

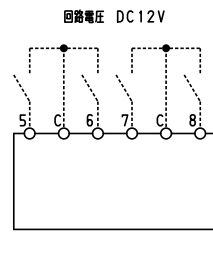
注1) 取付孔は設けておりません。
取付孔が必要な場合、参考位置にφ10孔加工をお願いします。

| | | | | | | | | | | | | |
|----------------|----|-----------|------|----------|----|----|----|----|-----------|-------|-----|----|
| 型式名 | 扉 | スチール t1.6 | ハンドル | スイングハンドル | 承認 | 検図 | 製図 | 設計 | キャビネット形式 | 露出/埋込 | 納入先 | 面数 |
| | 外函 | スチール t1.6 | | | | | | | 屋内壁掛形 | 埋込 | | |
| TASE-12MBS16-B | 中板 | | 塗装色 | 2.5Y9/1 | Ⓜ | ○ | ○ | ○ | 製図 | 三角法 | 品名 | 図番 |
| | 内外 | | | | | | | | 2019/10/1 | 1/5 | | |

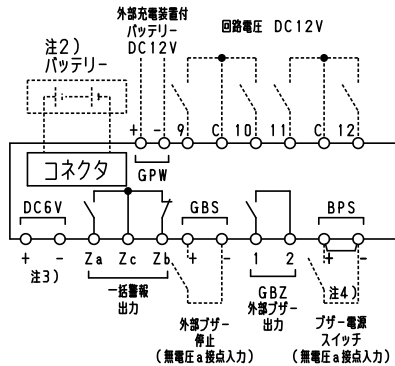


■回路図

| TB | 端子 | ランプ | 警 報 名 称 | DS1 | | DS2 | |
|----|----|-----|---------|-----|---------|-----|---------|
| | | | | 警 報 | 状 態 表 示 | 通 常 | 自 己 保 持 |
| 1 | 1 | L1 | | ○ | | ○ | |
| | 2 | L2 | | ○ | | ○ | |
| | 3 | L3 | | ○ | | ○ | |
| | 4 | L4 | | ○ | | ○ | |

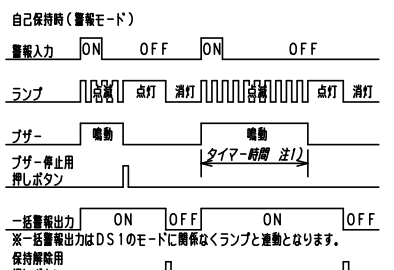
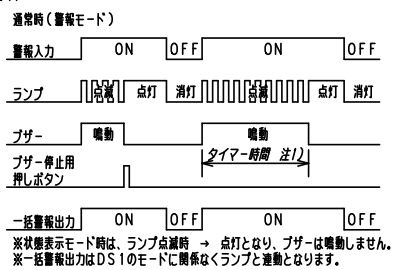


| TB | 端子 | ランプ | 警 報 名 称 | DS1 | | DS2 | |
|----|----|-----|---------|-----|---------|-----|---------|
| | | | | 警 報 | 状 態 表 示 | 通 常 | 自 己 保 持 |
| 2 | 5 | L5 | | ○ | | ○ | |
| | 6 | L6 | | ○ | | ○ | |
| | 7 | L7 | | ○ | | ○ | |
| | 8 | L8 | | ○ | | ○ | |



| TB | 端子 | ランプ | 警 報 名 称 | DS1 | | DS2 | |
|----|----|-----|---------|-----|---------|-----|---------|
| | | | | 警 報 | 状 態 表 示 | 通 常 | 自 己 保 持 |
| 3 | 9 | L9 | | ○ | | ○ | |
| | 10 | L10 | | ○ | | ○ | |
| | 11 | L11 | | ○ | | ○ | |
| | 12 | L12 | | ○ | | ○ | |

■動作



※状態表示モード時は、ランプ点滅時 → 点灯となり、ブザーは鳴動しません。
※一括警報出力はDS1のモードに関係なくランプと連動となります。

※一括警報出力はDS1のモードに関係なくランプと連動となります。
※状態表示モード時は、ランプ点滅時 → 点灯となり、ブザーは鳴動しません。

- 注1)ブザー鳴動時間は、ディップスイッチで設定できます。
(30秒、3分、5分、10分及び連続)
注2)バッテリーは、オプションです。
停電時における警報信号の同時信号数が4点以下の場合、停電補償時間30分となります。それ以上の信号が同時に入力された場合には、停電補償時間は短くなります。
注3)DC6V入力端子接続時は、ランプL12に表示され、端子12は使用できません。また、停電時、オプションのバッテリーを取付けない場合ランプ表示のみでブザー鳴動を行いません。
注4)SS(スナップスイッチ)取付はオプションです。

■モード設定

表面ディップスイッチで各モードの設定ができます。(表内DS1, 2は工場出荷時の設定です。)各モードの動作は、表のようになります。(詳細は”■動作”をご確認ください。)

●警報・状態表示モード設定

| ディップスイッチ状態 | モード | 警報発生時 動作 |
|------------|------|-------------------|
| DS 1 ON | 警報 | ランプ点滅、ブザー鳴動 |
| DS 1 OFF | 状態表示 | ランプ点灯(ブザーは鳴動しません) |

●自己保持モード設定

| ディップスイッチ状態 | モード | 信号入力状態による警報動作 | | | |
|------------|-----|---------------|-----------|-----------|----------|
| DS 2 | ON | 通常 | 警報入力 ON → | 警報解除 OFF | 保持解除 - |
| | OFF | 自己保持 | 警報入力 ON → | 警報解除 ON → | 保持解除 OFF |

| 型式名 | 扉 外函 中板 | ハンドル | 承認 | 検図 | 製図 | 設計 | キャビネット形式 | 露出/埋込 | 納入先 | 面数 | 股 |
|-----|---------------|------|----|----|----|----|-------------|-------|-----|----|---|
| | | | | | | | 製図 | 三角法 | 品名 | | |
| | | 塗装色 | Ⓜ | ○ | ○ | ○ | 2019/10/1 | | | | |
| | | | | | | | テンパール工業株式会社 | | | | |