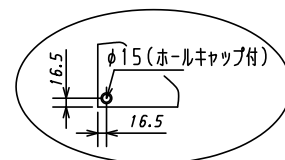


電源	AC100-200V 50/60Hz
消費電力	15W
警報盤入力	無電圧 a 接点
ブザー音圧	70 dB/m
移報出力	一括警報出力 AC250V0.5A

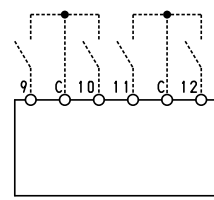


A部詳細図

注1) 取付孔は設けておりません。  
取付孔が必要な場合、参考位置にφ10孔加工をお願いします。

型式名	扉	スチール t1.6	ハンドル	スイングハンドル	承認	検図	製図	設計	キャビネット形式	露出/埋込	納入先	面数	股	
									屋内壁掛形	埋込	品名			
TASE-20MBS-B	外函	スチール t1.6	塗装色	2.5Y9/1	Ⓜ	○	○	○	2019/10/1	三角法	品名	図番	[ 1 / 2 ]	
	中板													
	内外													
									TENPARL工業株式会社					

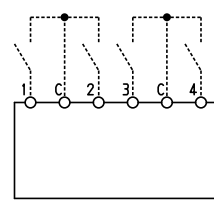
回路電圧 DC12V



TB	端子	ランプ	警報名称	DS1			DS2		
				警報	状態表示	通常	自己保持	警報	状態表示
3	9	L9		○			○		
	10	L10		○			○		
	11	L11		○			○		
	12	L12		○			○		

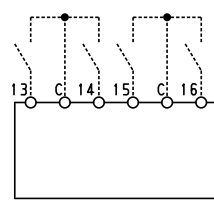
■回路図

回路電圧 DC12V



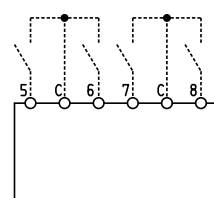
TB	端子	ランプ	警報名称	DS1			DS2		
				警報	状態表示	通常	自己保持	警報	状態表示
1	1	L1		○			○		
	2	L2		○			○		
	3	L3		○			○		
	4	L4		○			○		

回路電圧 DC12V

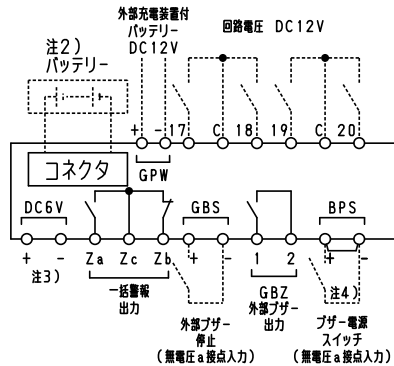


TB	端子	ランプ	警報名称	DS1			DS2		
				警報	状態表示	通常	自己保持	警報	状態表示
4	13	L13		○			○		
	14	L14		○			○		
	15	L15		○			○		
	16	L16		○			○		

回路電圧 DC12V

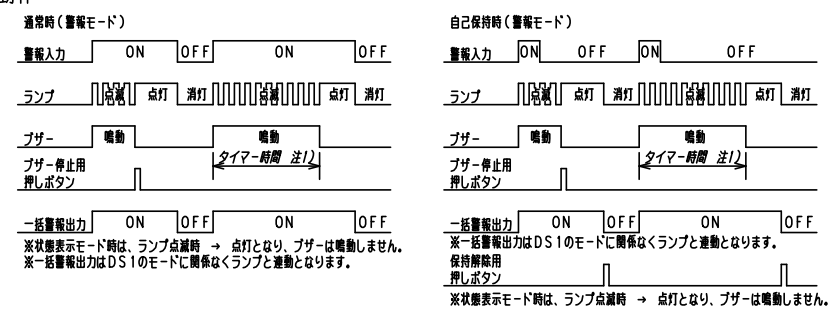


TB	端子	ランプ	警報名称	DS1			DS2		
				警報	状態表示	通常	自己保持	警報	状態表示
2	5	L5		○			○		
	6	L6		○			○		
	7	L7		○			○		
	8	L8		○			○		



TB	端子	ランプ	警報名称	DS1			DS2		
				警報	状態表示	通常	自己保持	警報	状態表示
5	17	L17		○			○		
	18	L18		○			○		
	19	L19		○			○		
	20	L20		○			○		

■動作



- 注1) ブザー鳴動時間は、ディップスイッチで設定できます。(30秒、3分、5分、10分及び連続)  
 注2) バッテリーは、オプションです。  
 停電時における警報信号の同時信号数が4点以下の場合、停電補償時間30分となります。それ以上の信号が同時に入力された場合には、停電補償時間は短くなります。  
 注3) DC6V入力端子接続時は、ランプL20に表示され、端子20は使用できません。また、停電時、オプションのバッテリーを取付けない場合ランプ表示のみでブザーは鳴動しません。  
 注4) SS(スナップスイッチ)取付はオプションです。

■モード設定

表面ディップスイッチで各モードの設定ができます。(表内DS1, 2は工場出荷時の設定です。)各モードの動作は、表のようになります。(詳細は"動作"をご確認ください。)

●警報・状態表示モード設定

ディップスイッチ状態	モード	警報発生時 動作
DS 1 ON	警報	ランプ点滅、ブザー鳴動
DS 1 OFF	状態表示	ランプ点灯(ブザーは鳴動しません)

●自己保持モード設定

ディップスイッチ状態	モード	信号入力状態による警報動作			
DS 2	ON	通常	警報入力 ON → 警報解除 OFF	保持解除	-
	OFF	自己保持	警報入力 ON → 警報解除 ON → 保持解除 OFF		

型式名	扉 外函 中板	ハンドル 塗装色	承認	検図	製図	設計	キャビネット形式	露出/埋込	納入先	面数	股
							製図	三角法	品名		
							2019/10/1				
							テンパール工業株式会社				