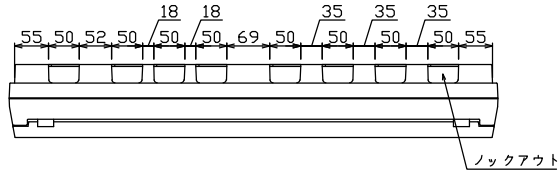


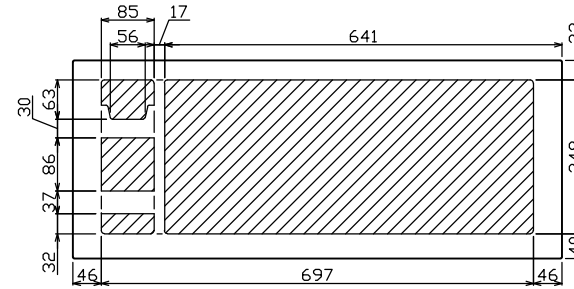
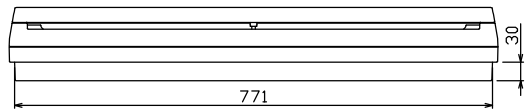
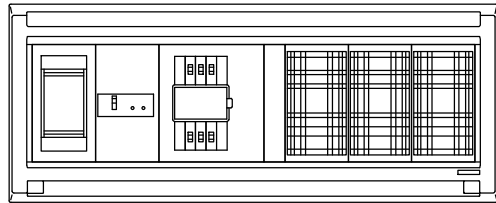
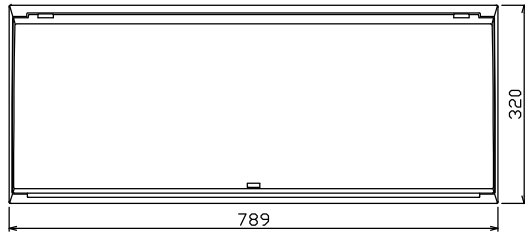


御納入先

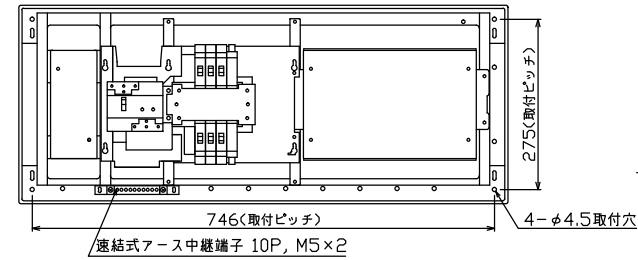
様



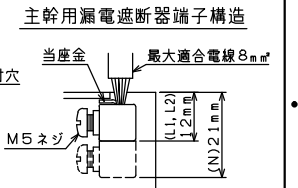
ノックアウト



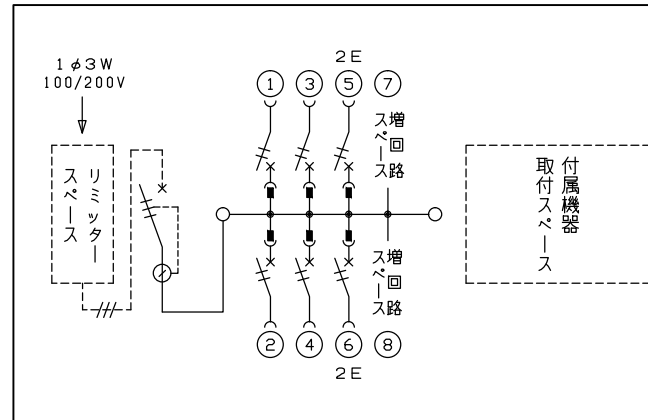
配線孔寸法図(//部開口)



速結式アース中継端子 10P, M5×2



主幹用漏電遮断器端子構造



.1φ3W リミッタースペース付
(リミッター用電線 8mm² 同梱)
主幹) ELB 3P 30AF BC 2.5kA
30mA高速形 単3中性線欠相保護付
分岐) MCB 2P 30AF BC 2.5kA
コード短絡保護機能付

リミッター スペース (木板) (175×75)	主開閉器		分岐開閉器数				付属機器取付 スペース (木板) (175×279)	分電盤定格		キャビネット仕様		日付	名称	面	担当						
	漏電遮断器	一次送り回路	安全ブレーカ	安全ブレーカ	増回路 スペース	増回路 スペース		定格電流	30 A	形式	露出・半埋込兼用形					尺度	1/8 (A3基準)	承認	検図	設計	製図
有	3P2E	P E A	2P1E 20A	2P2E 20A	P E A	A	有	30 A	30 A	材質	難燃性合成樹脂 (自己消火性)	近藤	羽生	吉	長力	図番		品名	住宅用分電盤	品番	MALG33062W
	GBU-3-1HEA	-	BC-1NA	BC-2NA						色彩	マンセル 8GY9,7/0,2	テンパール工業株式会社									