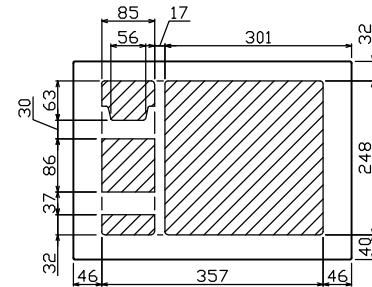
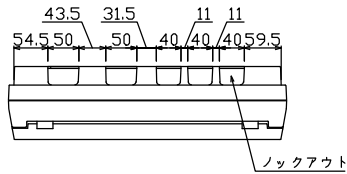
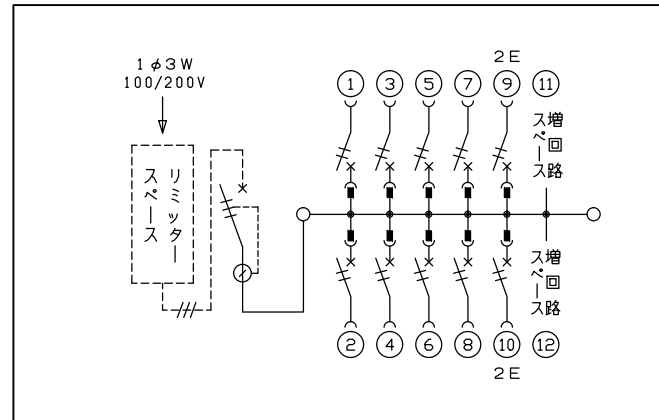
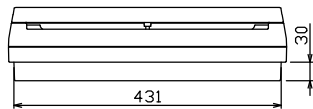
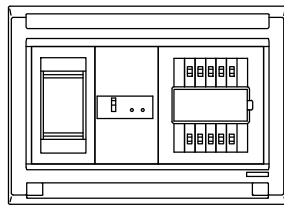
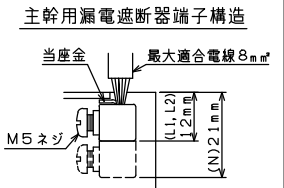
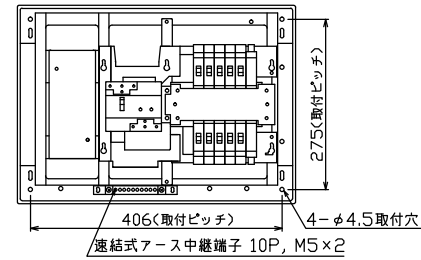
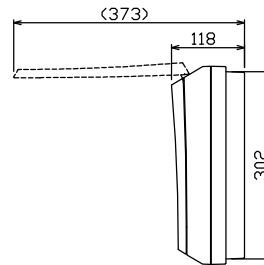
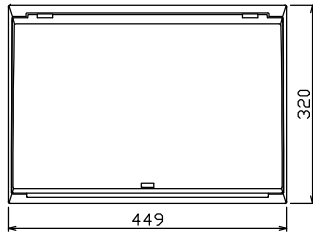




御納入先
様



配線孔寸法図(斜線部開口)



.1φ3W リミッタースペース付
(リミッター用電線 8mm² 同梱)
主幹) ELB 3P 30AF BC 2.5kA
30mA高速形 単3中性線欠相保護付
分岐) MCB 2P 30AF BC 2.5kA
コード短絡保護機能付

リミッター スペース (木板) (175×75) 有	主開閉器	一次送り回路	分岐開閉器数			付属機器取付 スペース (木板)	分電盤定格	キャビネット仕様	日付	名称	面	担当
	漏電遮断器	安全ブレーカ	安全ブレーカ	増回路 スペース	定格電流	形式	材質	承認	図番	品名	品番	
	3P2E	PE A	2P1E 20A 2P2E 20A	PE A	30 A	露出・半埋込兼用形	難燃性合成樹脂 (自己消火性)	検査	住宅用分電盤	MALG33102		
	30 A	-	8	2			マンセル 8GY9,7/0,2	設計				
	GBU-3-1HEA		BC-1NA	BC-2NA	2			製図				