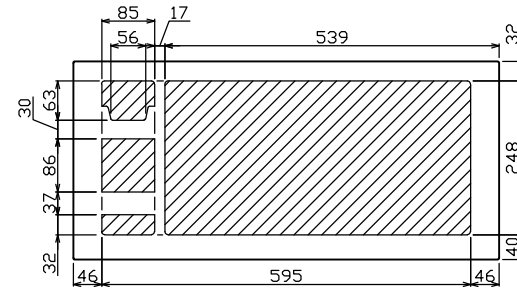
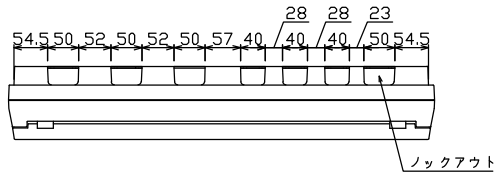
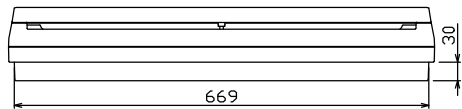
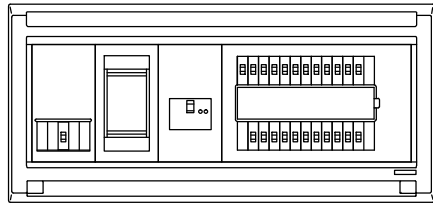
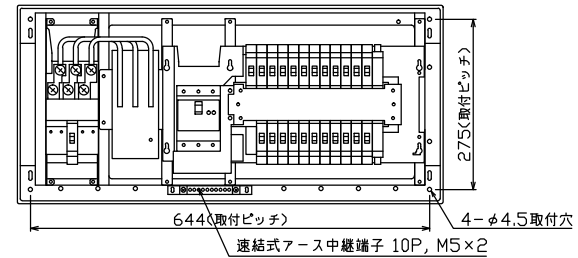
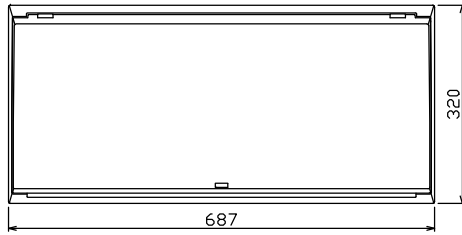




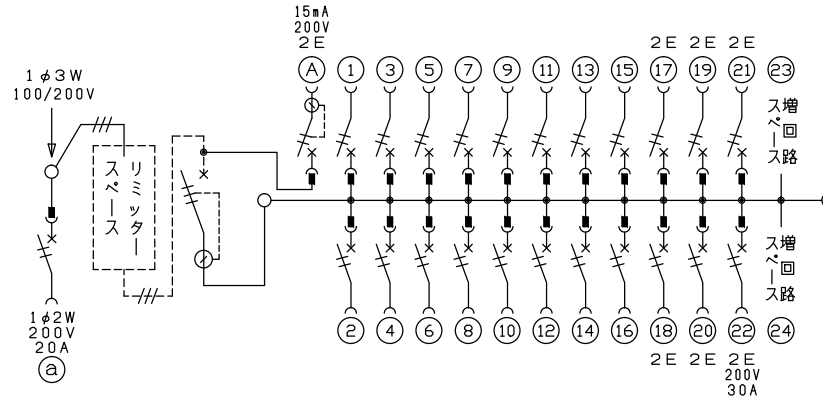
御納入先 _____ 様



配線孔寸法図(//部開口)



端子台：最大入線容量 38mm² 150A 端子ねじM8



1φ3W リミッタースペース付
(リミッター用電線14mm² 同梱)

主幹) ELB 3P 60AF BC 5.0kA
30mA高速形 単3中性線欠相保護付

分岐) MCB 2P 30AF BC 2.5kA
コード短絡保護機能付

②回路：エコキュート用配線用遮断器

①回路：EV・PHEV回路用漏電遮断器 30AF
BC 2.5kA 15mA高速形 コード短絡保護機能付

②②回路：IHクッキングヒーター用配線用遮断器

エコキュート用遮断器		リミッタースペース (木板)		主閉閉器		EV・PHEV用遮断器		分岐開閉器数				付属機器取付スペース (木板)	分電盤定格	キャビネット仕様		日付	名称	面	担当				
安全ブレーカ	2P2E (200V)	2P2E (175x75)	20A	有	3P2E	2P2E	漏電遮断器	安全ブレーカ	安全ブレーカ	安全ブレーカ	増回路スペース	スペース	定格電流	60A	形式	1/8 (A3基準)	承認	検査	設計	製造	図番	品名	品番
BC-2NA	20A	有	60A	20A	GBU-63-1HCC	GBCC-2NA	16	5	1	2	-	(175x75)	60A	形式	露出・半埋込兼用形	承認	検査	設計	製造	図番	住宅用分電盤	MALG36222IB2EV1	(EV・PHEV回路付, エコキュート・IHクッキングヒーター用)