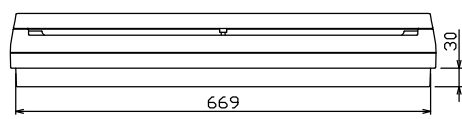
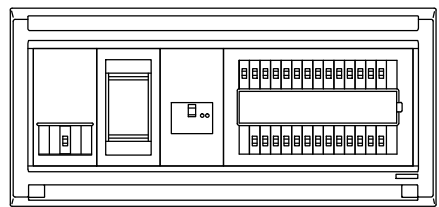
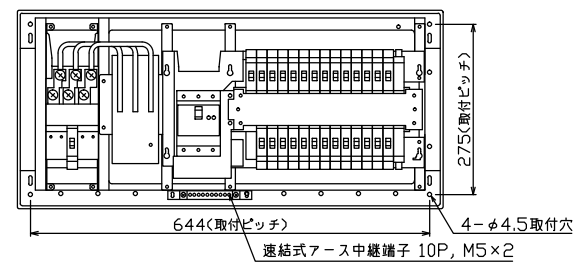
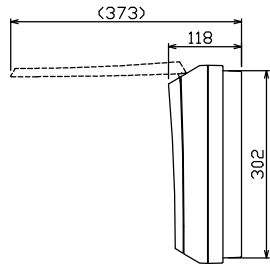
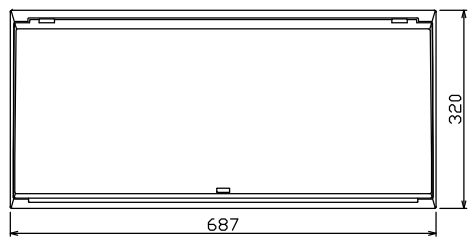
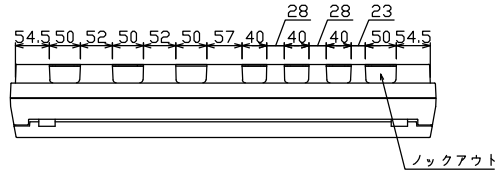
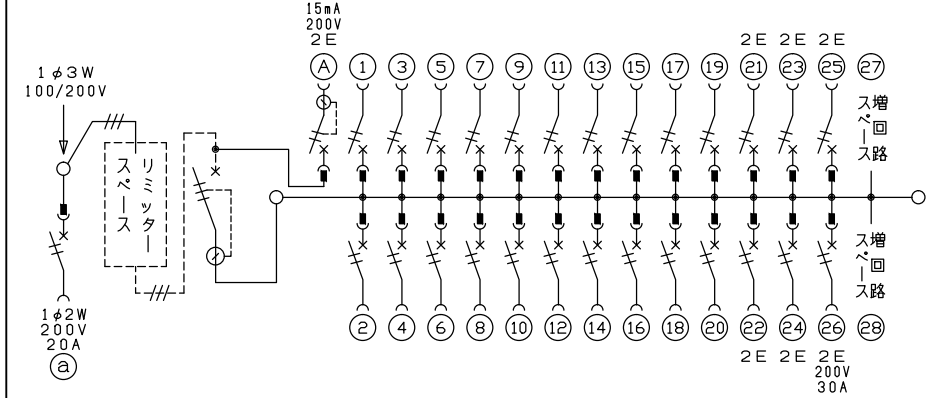




御納入先
様



端子台：最大入線容量 38mm² 150A 端子ねじM8



1φ3W リミッタースペース付
(リミッター用電線14mm²同梱)
主幹) ELB 3P 60AF BC 5.0kA
30mA高速形 単3中性線欠相保護付
分岐) MCB 2P 30AF BC 2.5kA
コード短絡保護機能付
②回路：エコキュート用配線用遮断器
①回路：EV・PHEV回路用漏電遮断器 30AF
BC 2.5kA 15mA高速形 コード短絡保護機能付
②⑥回路：IHクッキングヒーター用配線用遮断器

エコキュート用遮断器	リミッター スペース (木板)	主閉閉器 漏電遮断器	EV・PHEV用遮断器 漏電遮断器	分岐開閉器数			付属機器取付 スペース (木板)	分電盤定格	キャビネット仕様		日付	名称	面	担当		
2P2E (200V)	3P2E (175×75)	2P2E (15mA・200V (EV・PHEV用))	安全ブレーカ 安全ブレーカ 安全ブレーカ	安全ブレーカ 安全ブレーカ 安全ブレーカ	増回路 スペース	増回路 スペース	増回路 スペース	増回路 スペース	増回路 スペース	増回路 スペース	増回路 スペース	増回路 スペース	増回路 スペース	増回路 スペース	増回路 スペース	
20A BC-2NA	有	60A GBU-63-1HC	20A GBC-2NA	20A BC-1NA	5 BC-2NA	1 BC-2NA	2	-	60A	形式 露出・半埋込兼用形 材質 難燃性合成樹脂 (自己消火性) 色彩 マンセル 8GY9,7/0,2	形式 露出・半埋込兼用形 材質 難燃性合成樹脂 (自己消火性) 色彩 マンセル 8GY9,7/0,2	1/8 (A3基準) 承認 検図 設計 製図	名称 図番 品名 品番	住宅用分電盤 MALG36262IB2EV1 (EV・PHEV回路付, エコキュート・IHクッキングヒーター用)		